



TEL×SCU_2020

プロジェクトの概要

札幌市立大学が、東京エレクトロン札幌事業所様の新オフィスのロゴタイプを共創しました。

札幌市立大学は、東京エレクトロン札幌事業所様（以下、TEL 様）の移転と拠点名変更に伴い、「ロゴデザインを共創した新ロゴタイプ」と「新オフィスのコンセプトを社員や訪問者に効果的に伝達する媒体」のデザイン提案をしました。共創にあたり、札幌市立大学とTEL 様とのオンラインワークショップ（2020年10月に計3回実施）を通して、新オフィスに適したロゴデザイン「D2 SQUARE」を行うためのコンセプト、色・造形的特徴（デザインエレメント）を明確にし、ロゴタイプの案に落とし込みました。

新ロゴタイプに込めたい意味

新ロゴタイプに込めたい思いについて TEL の皆さんにヒアリングしました。

- ・新オフィスの特徴（ABW イノベーションハブ、他部署交流）
- ・札幌オフィスでの事業内容（AI や IOT、ソフトウェア）の特色
- ・北海道や札幌の風土的な特徴やイメージ

検討のプロセスで生まれたデザインキーワードとデザインエレメント

「楽しい」「生き生きとした」

多様な働き方（ABW、イノベーションハブ、他部署交流）に対応した、快適なオフィス環境
（形）丸っこい、様々な形や線の太さ、整い過ぎない、遊び心ある、跳ねている、リズム感
（色）暖色、カラフル

「クリエイティブ」「革新的な」

札幌事業所ならではの「TEL D2 SQUARE」での事業（AI や IoT、ソフトウェア）の取り組み
（形）シュッとした、カクカクした、細い線、斜体
（色）寒色

第2回WSでのデザイン試行

2グループ(A, Bそれぞれ学生とTELの方混合)にわかれる → キーワードから連想されるフォントとコーポレートカラーを選択 → フォントとコーポレートカラーを組み合わせ、造形的なアレンジをシミュレーションする

グループA

「楽しい」



「クリエイティブ」



「生き生きとした」



「革新的な」



2とSを反転①

- ・「楽しい」のフォントをベースに使用
- ・フォントの空いた部分を四角形で切り抜き、遊び心
- ・四角形の塗りつぶしに緑を起用→TELらしさ



2とSを反転②

- ・「生き生きとした」のフォントをベースに使用
- ・「2」をミラーリングして「S」としてアレンジ
- ・特徴的なQをアクセントとして緑を起用→TELらしさ



Sの見立てと変形

- ・「クリエイティブ」のフォントをベースに使用
- ・Sを稲妻に見立てて、革新的なイメージ



グループB

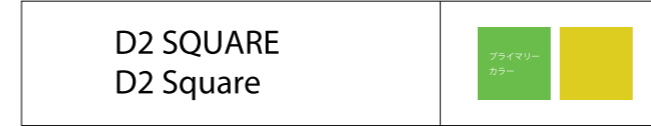
「楽しい」



「クリエイティブ」



「生き生きとした」



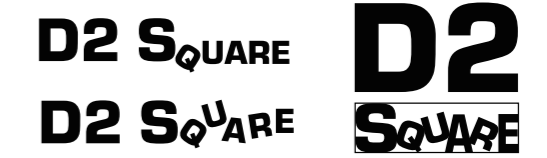
「革新的な」



初期レイアウト例



文字を躍らせる (バランス芸)



2のに Square が乗る (前進・成長)



D2を主体として下に Square



2とSを反転象とする (何を強調?)



フォントを主体的に (シンプル)



A案

クリエイティブな事業とその中にある楽しさをメインに表現しました。グリーンを入れることで、それを作り出す生き生きとした場所というイメージも込めました。

D2 SQUARE
D2 SQUARE

B案

ブルーの正方形を目立つように入れることで、革新的でクリエイティブな事業が目立つようにしました。また、D2で大きくグリーンを入れることで生き生きとした場所を大きく表現しています。

D2 SQUARE
D2 SQUARE

C案

元気なオフィスから、多くのクリエイティブが生まれる。
社員の元気な様子を表し、楽しく生き生きと働くオフィスが形成されます。この元気な拠点から、クリエイティブで革新的な事業が発展していきます。

D2 SQUARE
D2 SQUARE

D案

革新的な事業を生き生きと楽しむ画期的な新オフィス
クリエイティブで革新的な事業の印象をTELらしさを含めた造形で表現しています。全体的に右傾斜になっており、最先端を進み続ける姿勢を表しています。

D2 SQUARE
D2 SQUARE

E案

カラー

- = 北海道をイメージ
「楽しく生き生きとした」
- = 「落ち着き」・浮き立ち過ぎない

フォント

- D2 = 「クリエイティブ」
- SQUARE = 「楽しく生き生きとした」
(洗練された印象もある)



正方形+太さに規則性
「正確性」・「真面目さ」・「経験」を表現
Dのひし形→北海道をイメージ

F案

カラー

- = 落ち着いた知的な仕事場
- = 自由で開放的な場所

フォント

- D2 = 「楽しく生き生きとした」をベースに「クリエイティブ・革新的」の要素を加えアレンジ
- SQUARE = 「楽しく生き生きとした」(洗練された印象もある)

D2 SQUARE

G案

明日を彩る、クリエイティブな新オフィス
・半導体の基板から発想を得ました。D2を囲む四角形、SとEの四角形は「スクエア」を表し、アクセント的に色を使うことで楽しくクリエイティブな様子表現しました。

D2 SQUARE
D2 SQUARE

H案

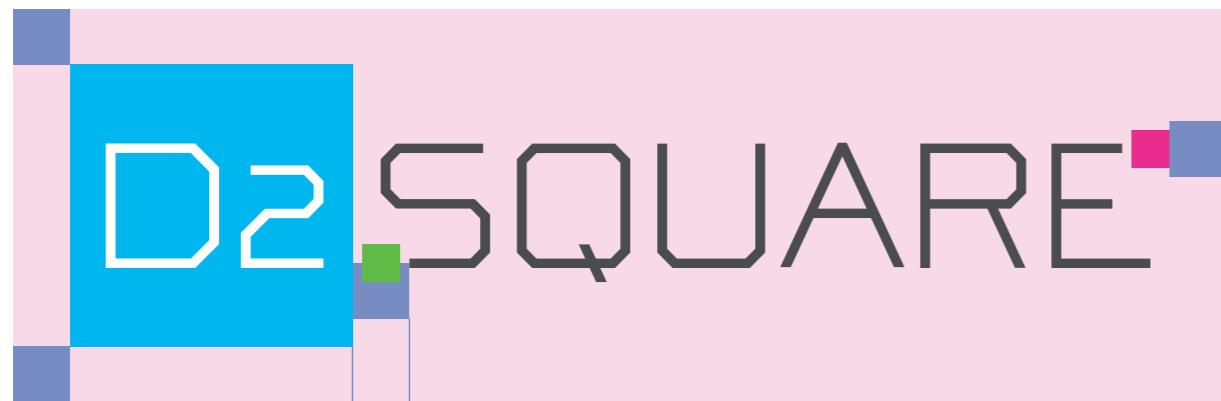
つながって、クリエイティブな未来へ
・半導体の基板から発想を得ました。回路のつながりのように、人と人、そして未来がつながっていく様子表現しました。

D2 SQUARE
D2 SQUARE

ロゴタイプ

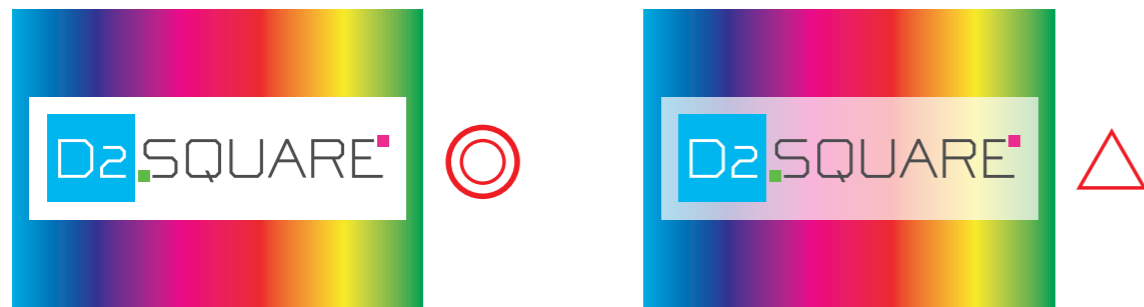


アイソレーション(不可侵領域)



・・・D2の水色色面の右端と、Sの終点との距離を単辺とした正方形。
この正方形を基準にアイソレーションを設定。

背景のテクスチャが激しい場合の対応

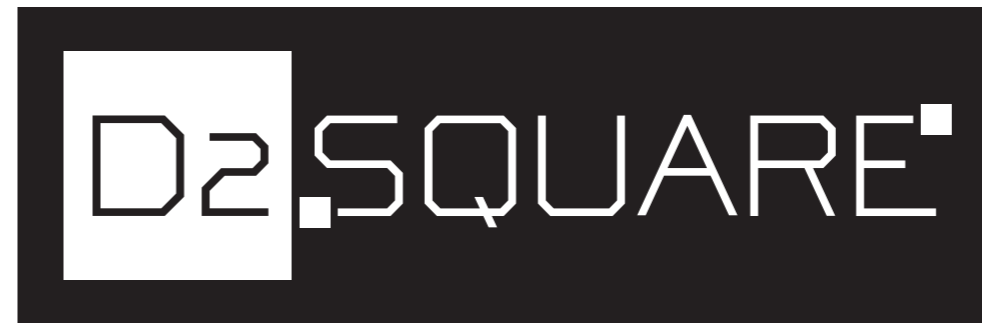


背景色は「白」での利用を原則とする。
ただし、半透明の白地を敷くなど、可読性に配慮した利用も可とする。

モノクロ(K 85%)



ヌキ(K 0%)



最小サイズ



(フォントサイズ 12pt の文字サイズより小さくならないように)

基本事項

- ・半導体の基板から発想。
- ・半導体の回路のつながり、人と人とのつながりを表現。
- ・正方形は「スクエア」を意味。



アクセントとなる色を入れることで楽しく生き生きとした様子を表現。



全体を通して、クリエイティブな印象。

色指定 (CMYK)

C 83 M 1 Y 0 K 0	C 0 M 0 Y 0 K 85	C 65 M 0 Y 100 K 0	C 1 M 92 Y 4 K 0

色指定 (RGB)

R 0 G 169 B 224	R 83 G 86 B 90	R 120 G 190 B 32	R 218 G 24 B 132

ロゴマーク(カラー)



ロゴマーク(モノクロ)



ロゴマーク(透過)

