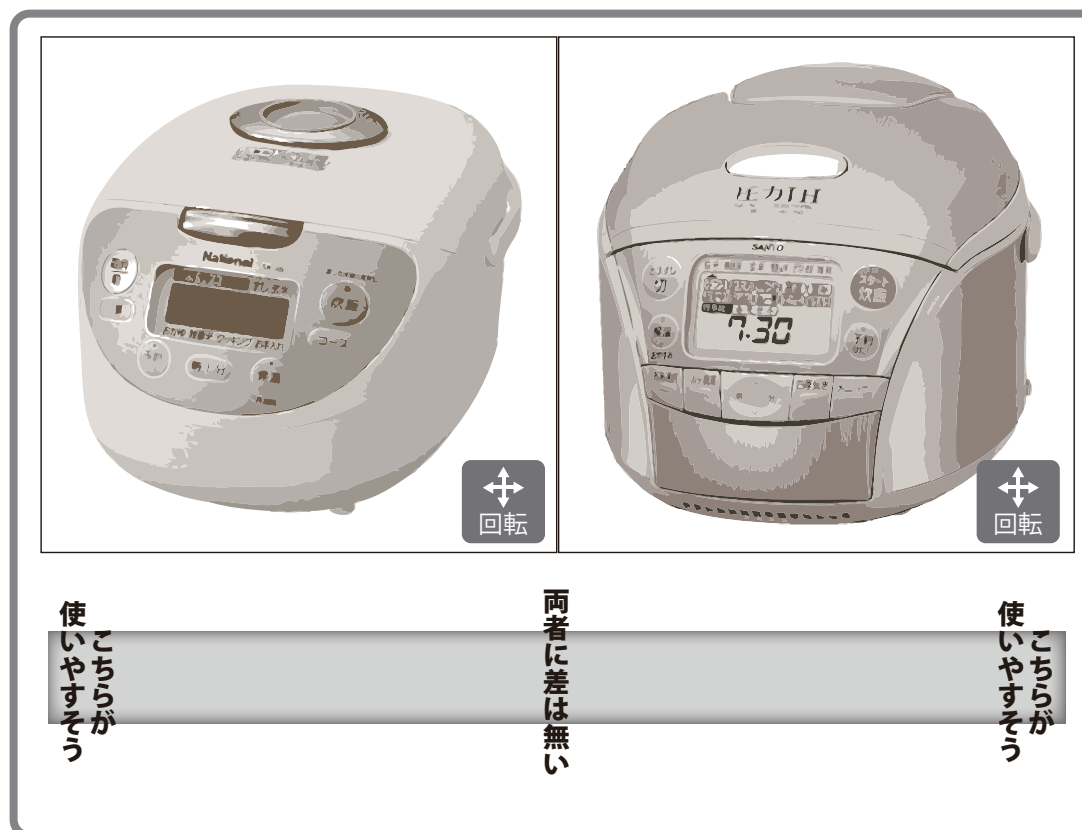


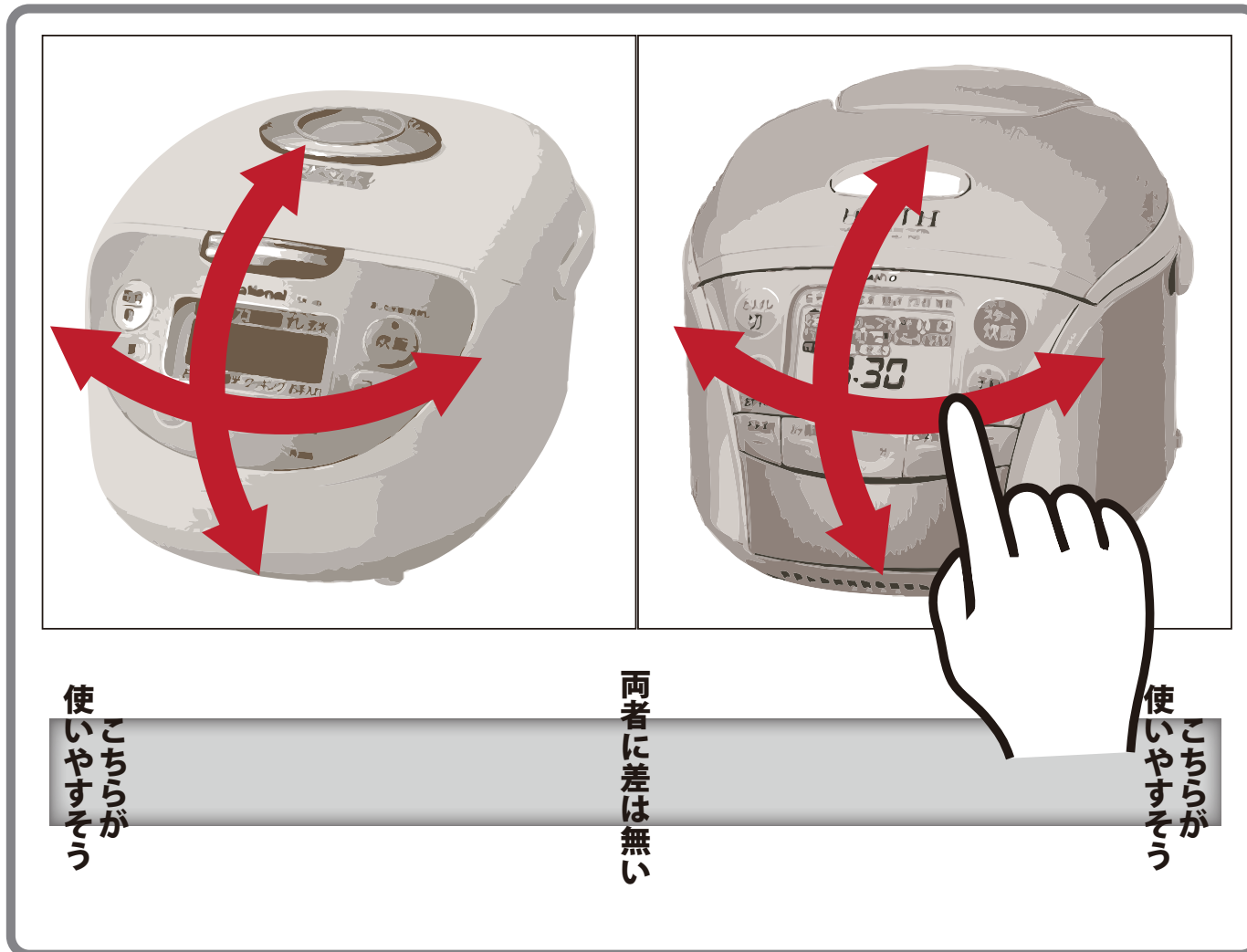
タスク 1

本日は、実験にご協力いただき
ありがとうございます。

これから、次に示すようなCGで描かれたジャー炊飯器の「パッと見」の使いやすさの評価をしていただきます。



画面にタッチして指を動かすと、ジャー炊飯器が回転し、様々な方向からみることができます。



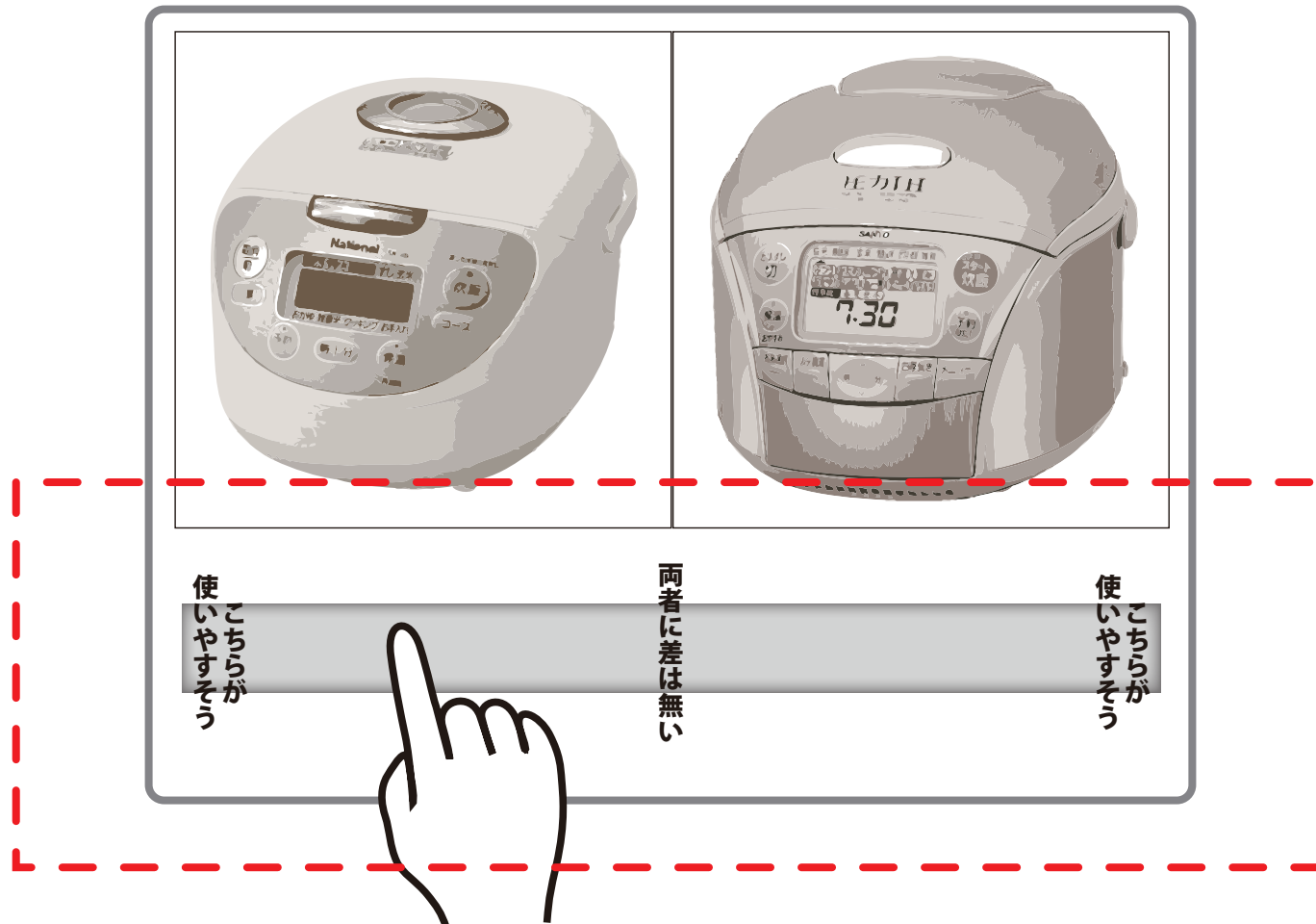
指を画面につけた後
ひと呼吸おいてから
ゆっくり
動かしてください。

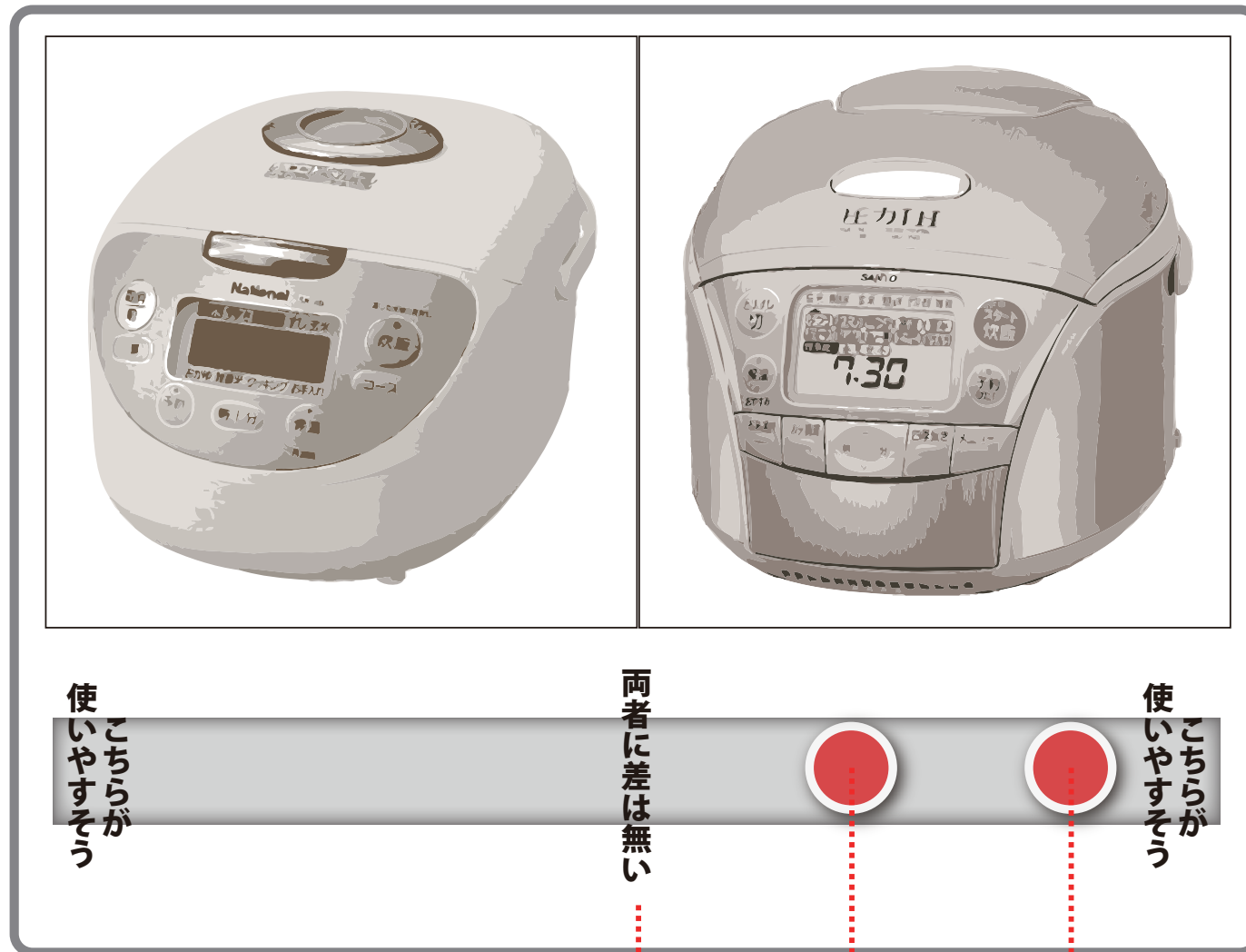
これから

回す練習
押す練習

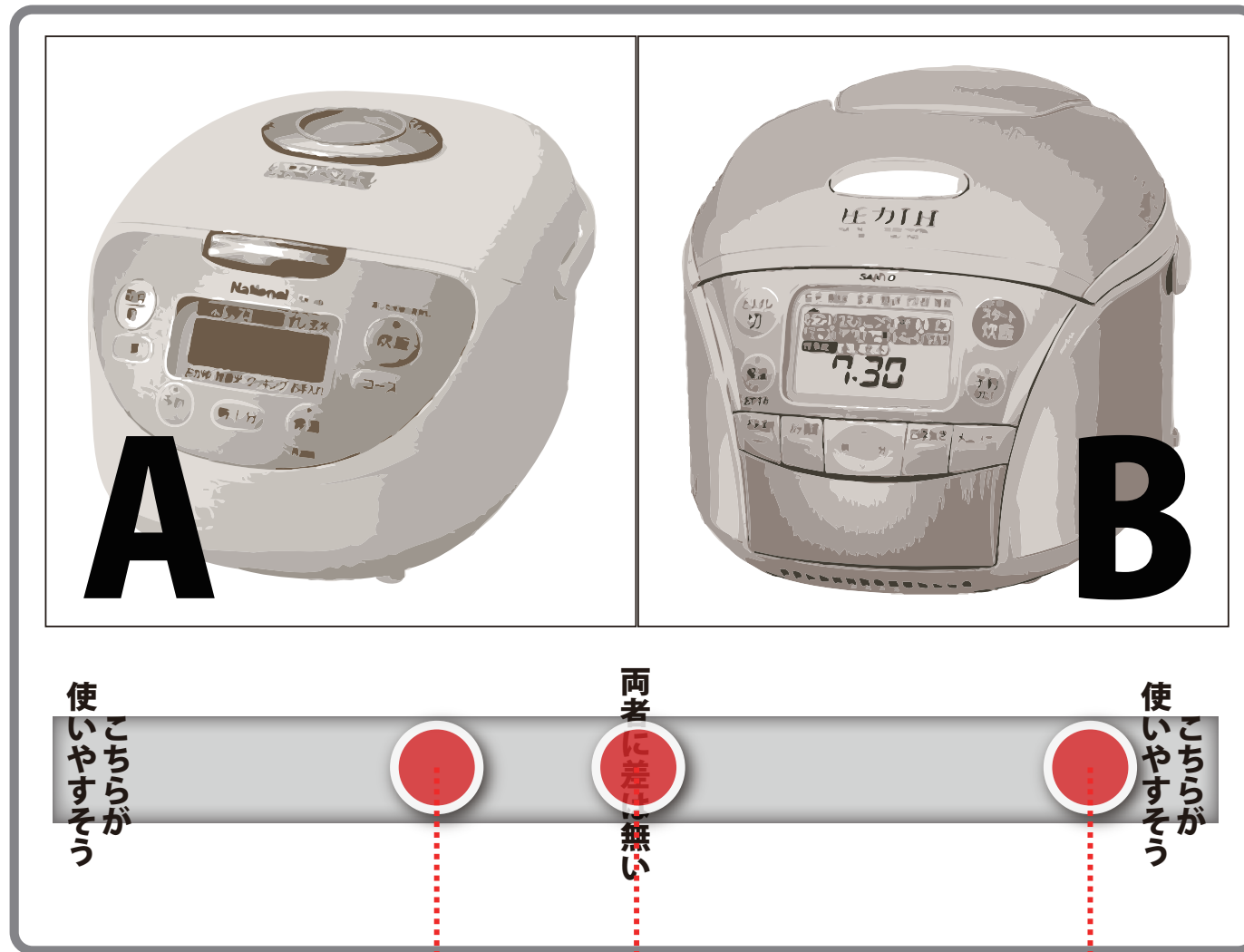
を試してみます

画面下の評価部分のバーにタッチすることで評価ができます。
使いやすそうと感じる度合いを感覚的に評価してください。





中央からの距離に、
意味があります。

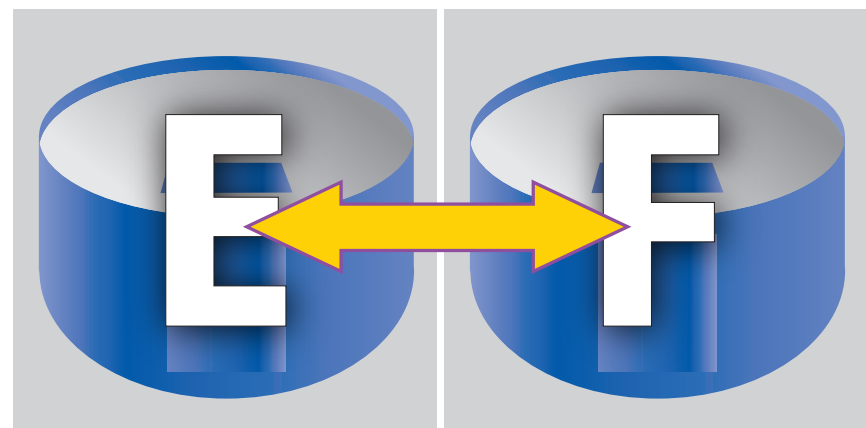
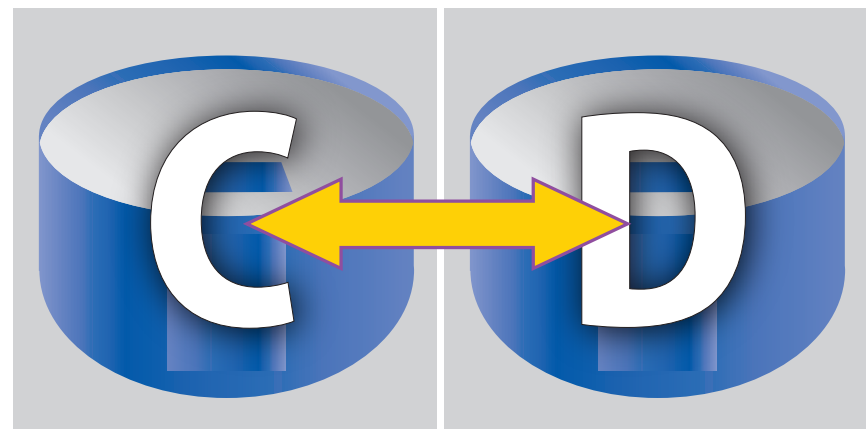
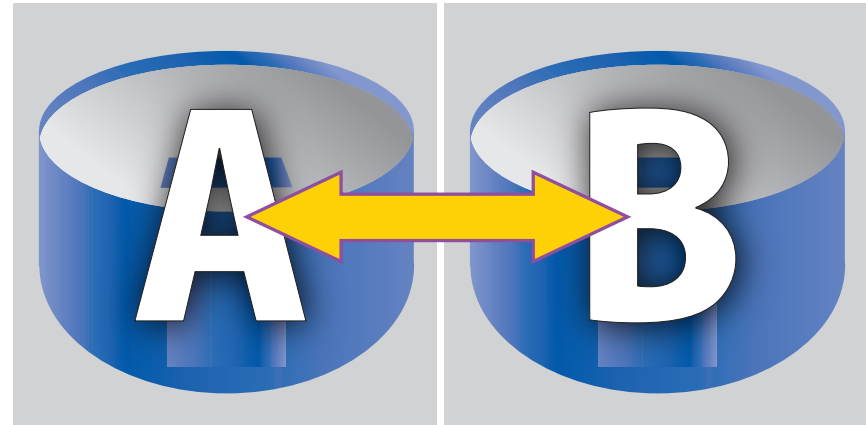


少しだけ
Aの方が使いやすそう

AとBの
使いやすさは同じ

とても
Bの方が使いやすそう

3つの組み合わせに対して
評価を行なって頂きます。



それではタスクを始めます。
よろしくお願ひします。

タスク 2

続けて、個々の炊飯器に対し、画面上で
下の2つの課題をやっていただきます。

課題

1

**フタを開ける部分をタッチして
どのような動作で開けるかを
選択してください。**

課題

2

**6時00分（18時00分）に
炊きあがるように
セットしてください。**

画面の指示に従いタッチディスプレイへの
タッチ操作により、課題を行って頂きます。

課題 1

- ① フタを開ける部分をタッチしてください。
- ② どのような動作で開けるかを選択してください。



The image shows a rice cooker with a digital display showing '7:30'. A hand labeled '1' is pointing to the lid. Below the rice cooker is a control panel with three touch gesture icons: a hand pointing down labeled '押し込む' (press down), a hand pointing up labeled '引き上げる' (pull up), and a hand pointing down labeled '押し下げる' (press down).

画面の指示に従いタッチディスプレイへの
タッチ操作により、課題を行ってください。



課題をやっていたいただいた直後に、印象をお聞きします。
直感でお答えください。

使ってみた印象を、以下から回答してください。

実際に操作してみてください

使いにくい 1 2 3 4 5 使いやすい

この予約操作をしたことがあるか

ない 1 2 3 4 5 ある

この炊飯器に安心感・好感を感じるか

感じない 1 2 3 4 5 感じる

最後に口頭で感想をお聞かせください



それではタスクを始めます。
よろしくお願ひします。